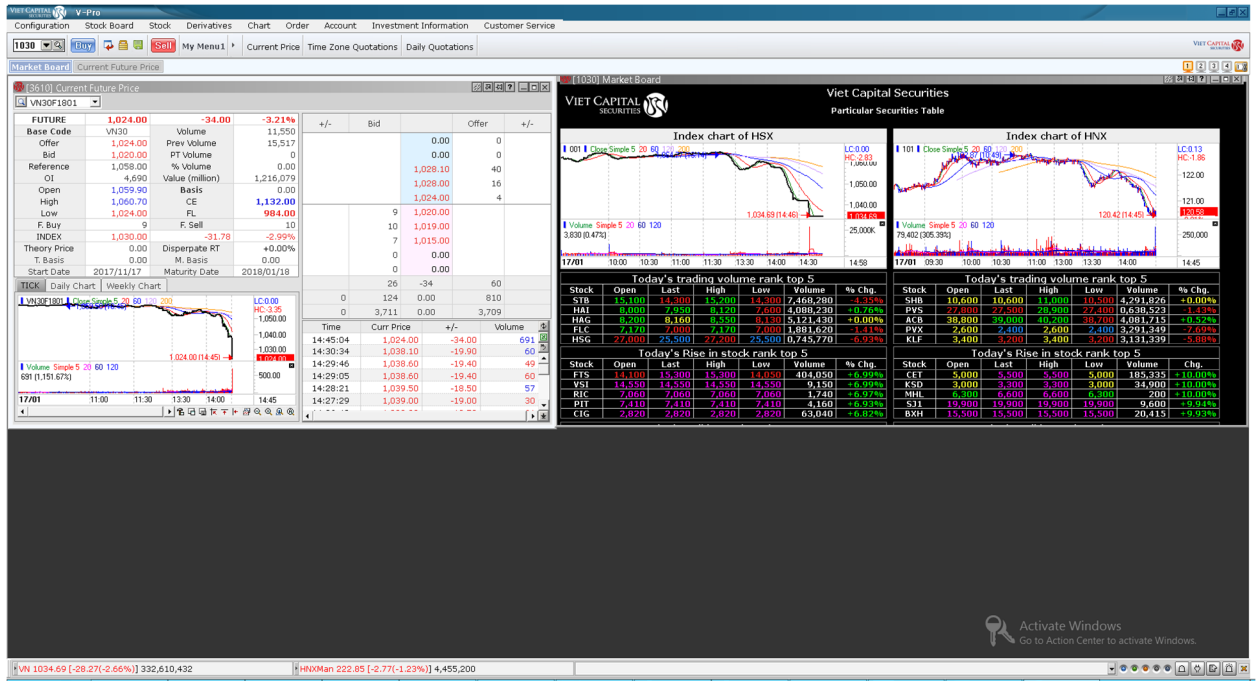


Hướng dẫn PHÁI SINH

Bài 4: Cách đánh phái sinh (P1 Daily)

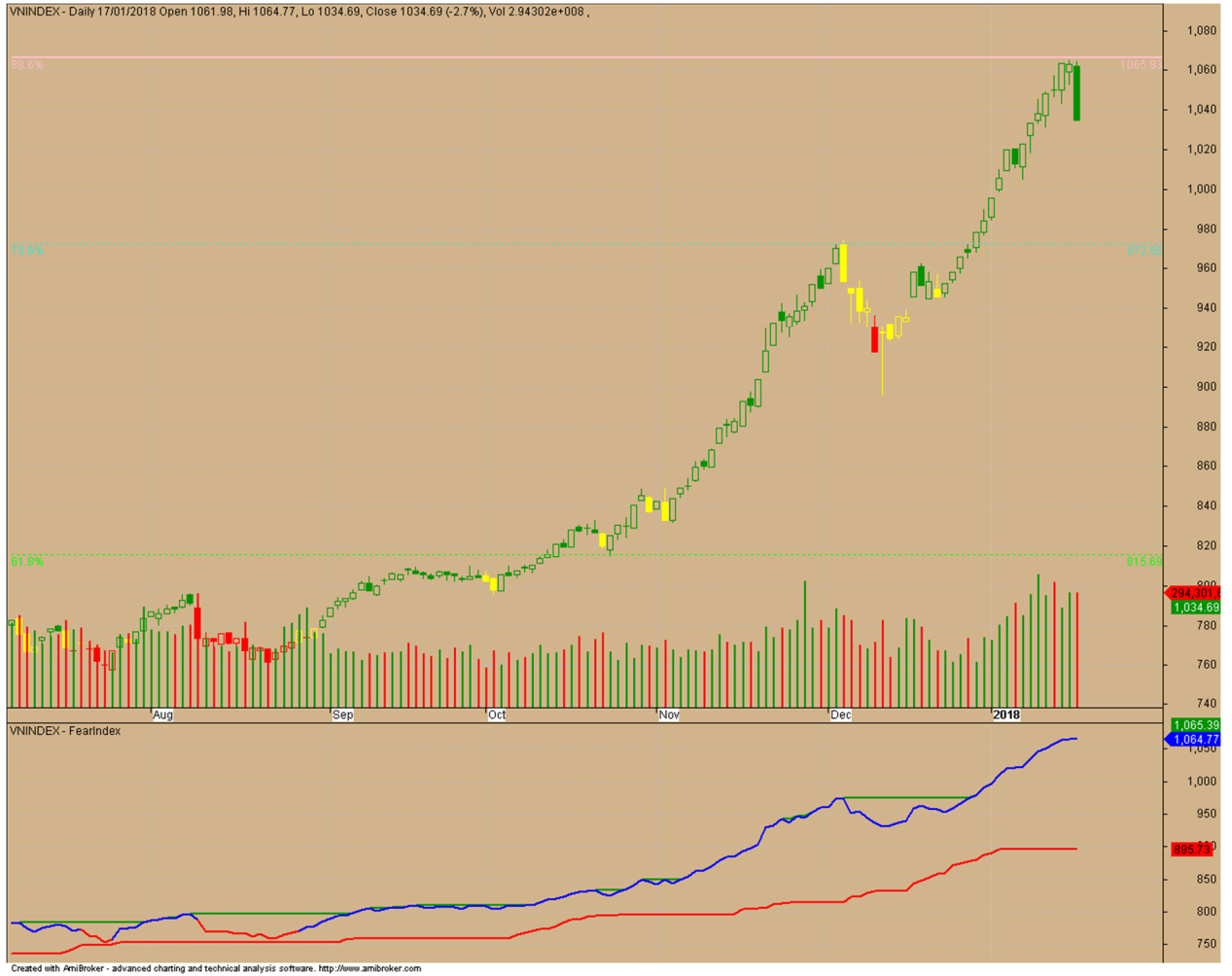
- Vì trong phiên phái sinh tăng giảm lại theo sát VNINDEX hơn là VN30 nên ta phải phân tích kỹ VNINDEX



Minh họa Giá intraday phái sinh biến động sát với VNINDEX

Xem chart VNINDEX trong bbfiles

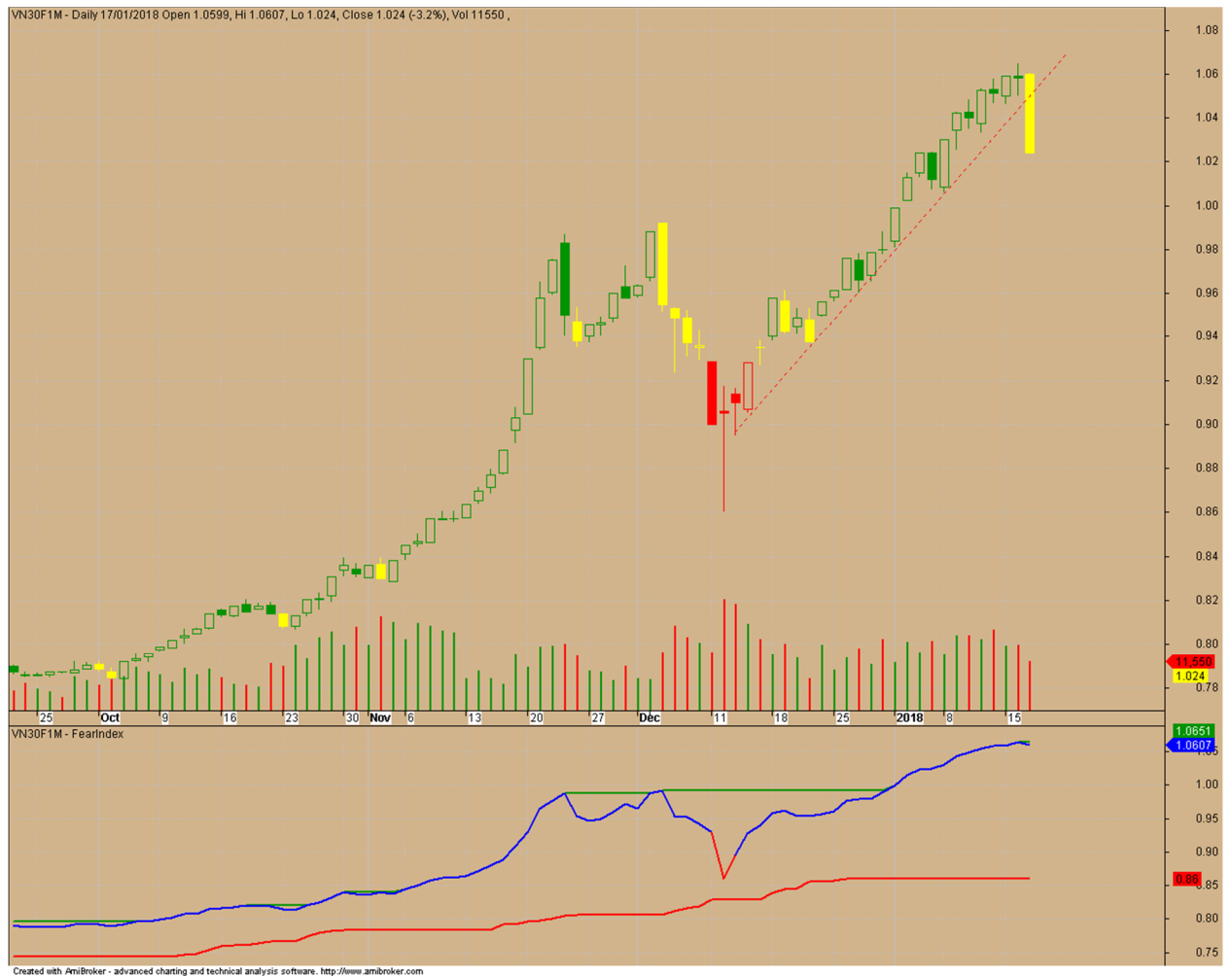
Gỡ VNINDEX, các mốc trên đã vẽ sẵn từ 10/1 xác định vùng kháng cự.



Công ty cổ phần Bloomberg Việt Nam
Website: <http://finvn.com>
Email: Admin@finvn.com
Phone: 0916184653

2. Phân tích chart VN30F1M

HOLD lệnh nhiều ngày bán khi có điểm cắt gãy và chart màu vàng.



Công ty cổ phần Bloomberg Việt Nam

Website: <http://finvn.com>

Email: Admin@finvn.com

Phone: 0916184653

3. Xem các mốc trong radar

Ticker	Sector	Delta	T-5	T-4	T-3	T-2	T-1	T0	Score	UFO	Close	Chart	Intraday	Trend	Rate	Daily	FAI	Fibo	Fan	Volume	Change %	%T+2	%T+4	%1Yrs	ChuKy	BatDay	BanDinh
Search Ticker	index	Sea	Search T	Search T	Search T	Search T	Search T	Search T	Sea	Sea	Search Clo	Sea	Search	Search Tr	Search Daily	S	Search	Search Vc	Search	Sea	Sea	Search	Search C	Search Can	Search Candle		
VN30F1M	INDEX-4		6.00 (EMPTY) HOLD -0.19	6.00 (EMPTY) HOLD 1.23	6.00 (EMPTY) HOLD -0.12	6.00 (EMPTY) HOLD 0.71	5.00 (EMPTY) HOLD -0.09	1.00 (EMPTY) HOLD -3.21 SellT2 aMin0 1.02400 0	1.00	-0.0	1.02400				75	GanSieuKhangCu:1.03326(-0.60) GanKhangCuT4:1.03065 (-0.65) XaHoTroKEN:0.95393(7.35) DayDaily:0.9378 DinhDaily:1.0651 N11101111110 0	DD		11550	-3.21	-3.31	-1.54	2.50	4.08	4.40 QuaDay ChuY >=3%	-3.86 WangDinh Knght ban1.04 ChuY <=5%	
VN30F2M	INDEX-4		7.00 (EMPTY) HOLD -0.02	7.00 (EMPTY) HOLD 0.63	7.00 (EMPTY) HOLD 0.29	7.00 (EMPTY) HOLD 1.85	7.00 (EMPTY) HOLD -0.61	3.00 (EMPTY) HOLD -3.03 SellT2 aMin0 1.04000 0	3.00	-0.0	1.04				76.1905	GanSieuKhangCu:1.05242(-1.18) GanKhangCuT4:1.04468 (-0.47) XaHoTroKEN:0.96298(8.00) DinhDaily:1.0825 N10001012257 0	DD		4297	-3.03	-3.62	-0.93	3.69	5.26	5.48 QuaDay ChuY >=3%	-3.93 WangDinh Knght ban1.06 ChuY <=5%	
VN30	INDEX-5		8.00 14 HOLD 0.01	8.00 15 HOLD 0.72	8.00 14 HOLD 0.25	8.00 15 HOLD 1.26	8.00 15 HOLD -0.13	3.00 12 HOLD -2.99 SellT2 aMin99 999 3.10	3.00	12.0	1.030.0				80	GanSieuKhangCu:1031.54(-0.15) GanHoTroT4:1028.28 (0.17) XaHoTroKEN:969.78(6.21) DayDaily:936.53 DinhDaily:1063.46 [11122212122] 41.95	DD		109084312	-2.99	-3.11	-0.93	3.76	8.76	9.02 DaMua bai<=963.68	-3.15 WangDinh Knght ban1.042 ChuY <=5%	
VN100	INDEX-5		8.00 14 HOLD 0.24	8.00 14 HOLD 0.59	8.00 14 HOLD 0.25	8.00 15 HOLD 1.24	8.00 14 HOLD -0.10	3.00 12 HOLD -2.85 SellT2 aMin0	3.00	12.0	974.37				80	GanSieuKhangCu:976.22(-0.19) GanKhangCuT4:975.01 (-0.07) XaHoTroKEN:922.75(5.59) DayDaily:899.21	DD		181817104	-2.85	-2.95	-0.93	3.48	7.41	7.72 DaMua bai<=922.63	-3.04 WangDinh Knght ban0.84 ChuY <=5%	

Đề ý mốc đầu tiên bên cột bán đỉnh là gãy 1.043,81

Sau đó là gãy các mốc SieuKhangCu : 1.033,26

Và gãy KhangCuT4: 1.030,65

Ngoài ra score hôm T-1 đã giảm so với T-2 hôm qua là cảnh báo sớm.

4. Xem diễn biến ETF VNM ngày hôm trước

<http://stockcharts.com/h-sc/ui?s=VNM>



ETF VNM bắt đầu mở cửa từ 9.30 pm tối giờ VN cho đến 2h sáng
Việc xem ETFVNM giúp ta có view của nước ngoài cho phiên hôm sau.

Vì đây là vừa là tâm lý của nhà đầu tư bên Mỹ cho chứng khoán VN ngày hiện tại, vừa là xu hướng Quỹ họ giao dịch ở phiên hôm sau (nếu giá giảm thì hôm sau bán tiếp, giá tăng thì sẽ mua tiếp) khi đã biết kết quả phiên hiện tại và có tính dự đoán cho hôm sau.

5. Xem các mã chủ chốt trong radar

MSN(SVN30)	Food & Beverage	-1	9.00 11 HOLD -3.33	9.00 12 HOLD 3.45	9.00 13 HOLD 3.33	8.00 13 HOLD -0.22	8.00 12 HOLD -0.43	11 HOLD -2.38 aMin5: 87.00000 3.68	7.00	11.0	90.2		70	GanHoTroT4:86.27 (4.56) XaHoTroKEN:75.41 DinhDaily:93.7 \$1211111210 122.30
VCB(SVN30)	Banks	-6	9.00 12 HOLD -0.85	9.00 13 HOLD 1.38	9.00 12 HOLD -1.36	9.00 13 HOLD 3.45	8.00 12 HOLD 0.00	2.00 09 HOLD -6.33 SellT2 aMin0 56.20000 0	2.00	9.0	56.2		84.21	GanSieuKhangCu:56.5 GanHoTroT4:56.01 (0.34) XaHoTroKEN:50.49 DinhDaily:60.3 [00001101010] 68.44
PLX(5_VN30)	Industrial Goods & Services	-2	10.00 09 HOLD 2.29	11.00 11 HOLD 3.76	9.00 10 HOLD -1.70	9.00 11 HOLD 4.38	9.00 11 HOLD 0.55	7.00 09 HOLD -5.27 aMin5: 85.00000 1.41	7.00	9.0	86.2		72.5	GanSieuHoTro:83.61 GanHoTroT4:83.39 (3.37) XaHoTroKEN:75.97 DinhDaily:92.7 \$01100101111 55.80
GAS(0_VN30)	ElectricityWater&Gas	-5	9.00 11 HOLD 0.98	7.00 11 HOLD 0.19	6.00 10 HOLD -2.62 SellT2	5.00 10 HOLD 1.69 BuyT2	6.00 10 HOLD 1.27	1.00 09 HOLD -3.48 SellT2 aMin0 99.90000 0	1.00	9.0	99.9		65.15	GanSieuKhangCu:104.3 GanHoTroT4:98.48 (1.44) XaHoTroKEN:89.06 DinhDaily:105 [11111101121] 85.51
VJC(15_VN30)	Industrial Goods & Services	-1	4.00 06 HOLD -0.61 SellT2	6.00 08 HOLD 4.98 BuyT2	8.00 08 HOLD 1.04	9.00 10 HOLD 3.47	9.00 10 HOLD 0.37	8.00 09 HOLD -0.93 aMin5: 146.60001 9.14	8.00	9.0	160.0		68.18	XaSieuHoTro:152.01 GanHoTroT4:154.85 (3.33) XaHoTroKEN:140.9 DinhDaily:164.3 \$20001021111 42.13
VIC(13_VN30)	Real Estate	-1	7.00 08	6.00 08	10.00 10	10.00 10	9.00 09	8.00 08 HOLD -2.33	8.00	8.00	84.0		67.5	GanSieuHoTro:82.51 GanHoTroT4:82.17 (2.23)

Sort cột UFO và khi nhìn 1 loạt mã UFO cao giảm thì thường là sẽ giảm mạnh, mô hình chữ V ngược.

Chỉ số UFO là chỉ số dòng tiền đội lái nên khi chỉ số này rút ra sẽ rất quyết liệt, tác động trên diện rộng.

Cái này đúng với cả xem cổ phiếu SUPER, khi sort UFO mà 1 loạt con UFO cao giảm là cũng có chuyện.

Ngược lại 1 loạt con UFO cao tăng thì là tốt.

Công ty cổ phần Bloomberg Việt Nam

Website: <http://finvn.com>

Email: Admin@finvn.com

Phone: 0916184653

Khi nhìn radar ta để ý các thông tin quan trọng như:

- Các mã bị vi phạm cột bán đỉnh
- Các mã gây các hỗ trợ bên cột daily
- Màu sắc T-5 đến T0 bắt đầu xấu đi
- 1 loạt các mã UFO cao giảm
- 1 loạt các mã cùng giảm vào 1 khung giờ nào trên chart intraday là có lực bán lớn từ market maker.

Đối với giai đoạn hiện tại cổ phiếu thì ưu tiên chốt và đợi điều chỉnh kết thúc mới quay lại, vì cổ phiếu sẽ biến động phức tạp hơn index, còn có xác suất được kéo nữa .